

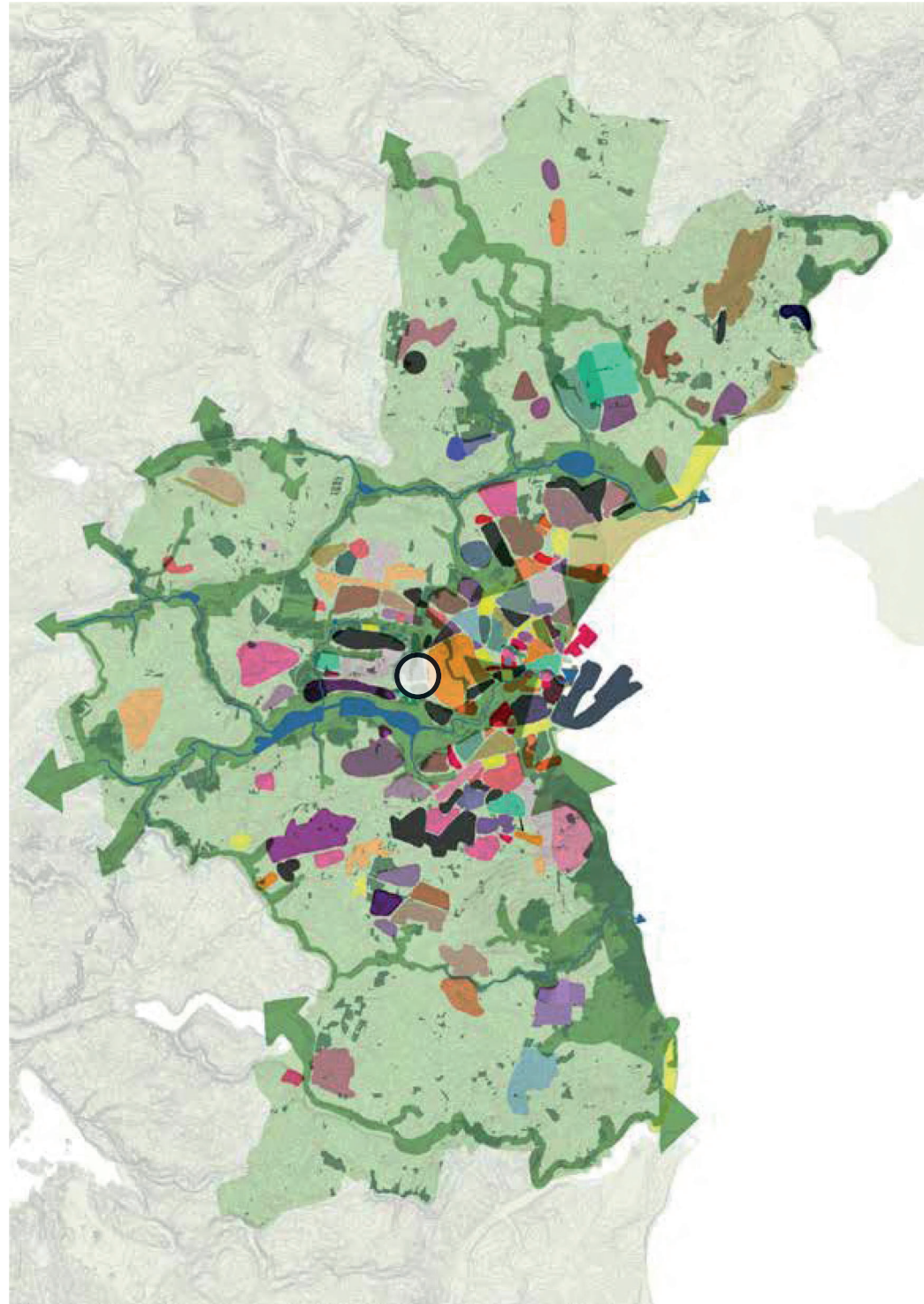


CITY VEST

BORGERMØDE | 24.10.2023

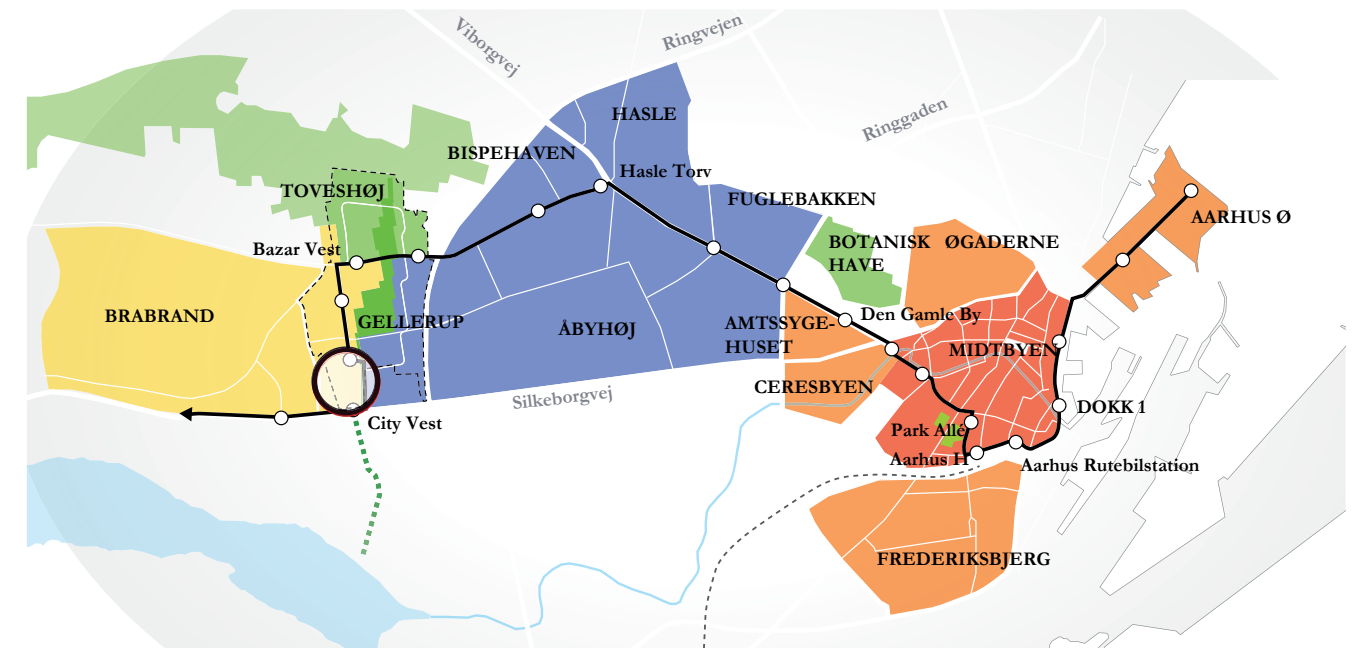


AFSÆT I BYSTRATEGIEN



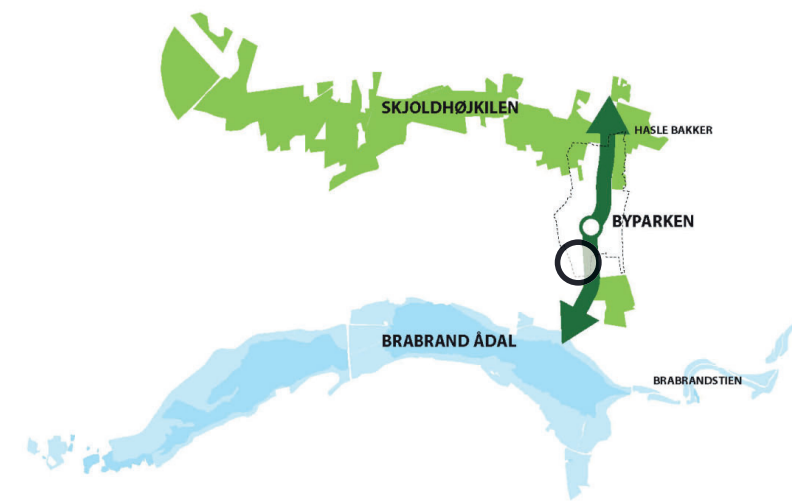
AARHUSBILLEDET

Det moderne Aarhus som et flet af karakterfuldt landskab og stærke bydele.



BYPARKEN

Byparken forbinder Skjoldhøjkilen og Brabrand Ådal. Byparkens grønne rygrad danner ét stort sammenhængende grønt parkrum for sport og rekreation.



GRØN-BLÅ STRUKTUR

Gennem området er det muligt at forbinde Brabrand Ådalen med Skjoldhøjkilen.

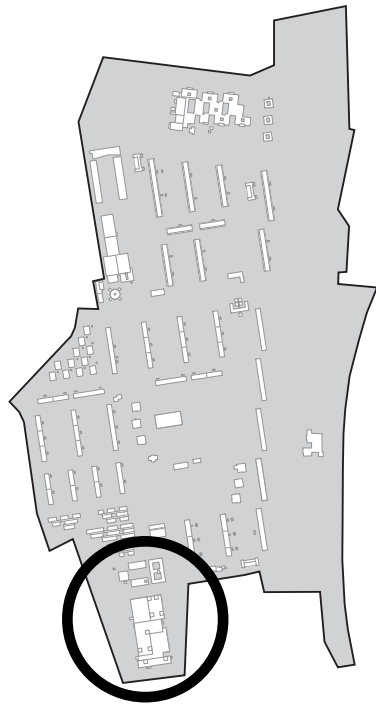
AFSÆT I DISPOSITIONSPLANEN

- Planen for City Vest skal tage afsæt i udviklingsplanen for omdannelsen af Gellerupparken og Toveshøj; 'Dispositionsplan Gellerupparken + Toveshøj - ny multifunktionel bydel i Aarhus', som blev vedtaget af Aarhus Kommune i 2012.
- I kvartersplanen tages der særligt udgangspunkt i de 9 tommelfingerregler.



DISPOSITIONSPLANEN

FOR GELLERUPPARKEN OG TOVESHØJ



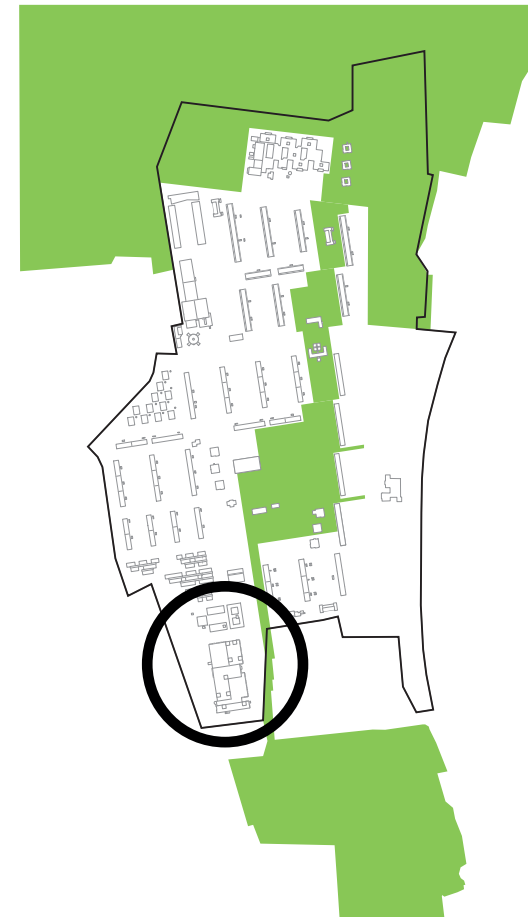
GELLERUP OG TOVESHØJ

Gellerupparken og Toveshøj er i 2011 et funktionsopdelt boligområde med ens blokke



NYE VEJE – NYT NETVÆRK

Projektets grundsten er et enkelt og fleksibelt hovedgreb, som kan kaldes 'det nye netværk'. Det er en nytænkning af områdets infrastruktur og består af Bygaden, Loopet og tværgående sidegader.



BYPARKEN

Byparken forbinder Skjoldhøjkenen og Brabrand Ådal. Byparkens grønne ryg-rad danner ét stort sammenhængende grønt parkrum for sport og rekreation.



NYT NETVÆRK – NYE KVARTERER

Det nye netværk og byparken opdeler området i mindre kvarterer. Kvarterdannelsen åbner nye muligheder for lokalt tilhørsforhold og identitet. Her bor jeg!

STATUS PÅ UDVIKLINGEN I GELLERUP, TOVESHØJ OG CITY VEST



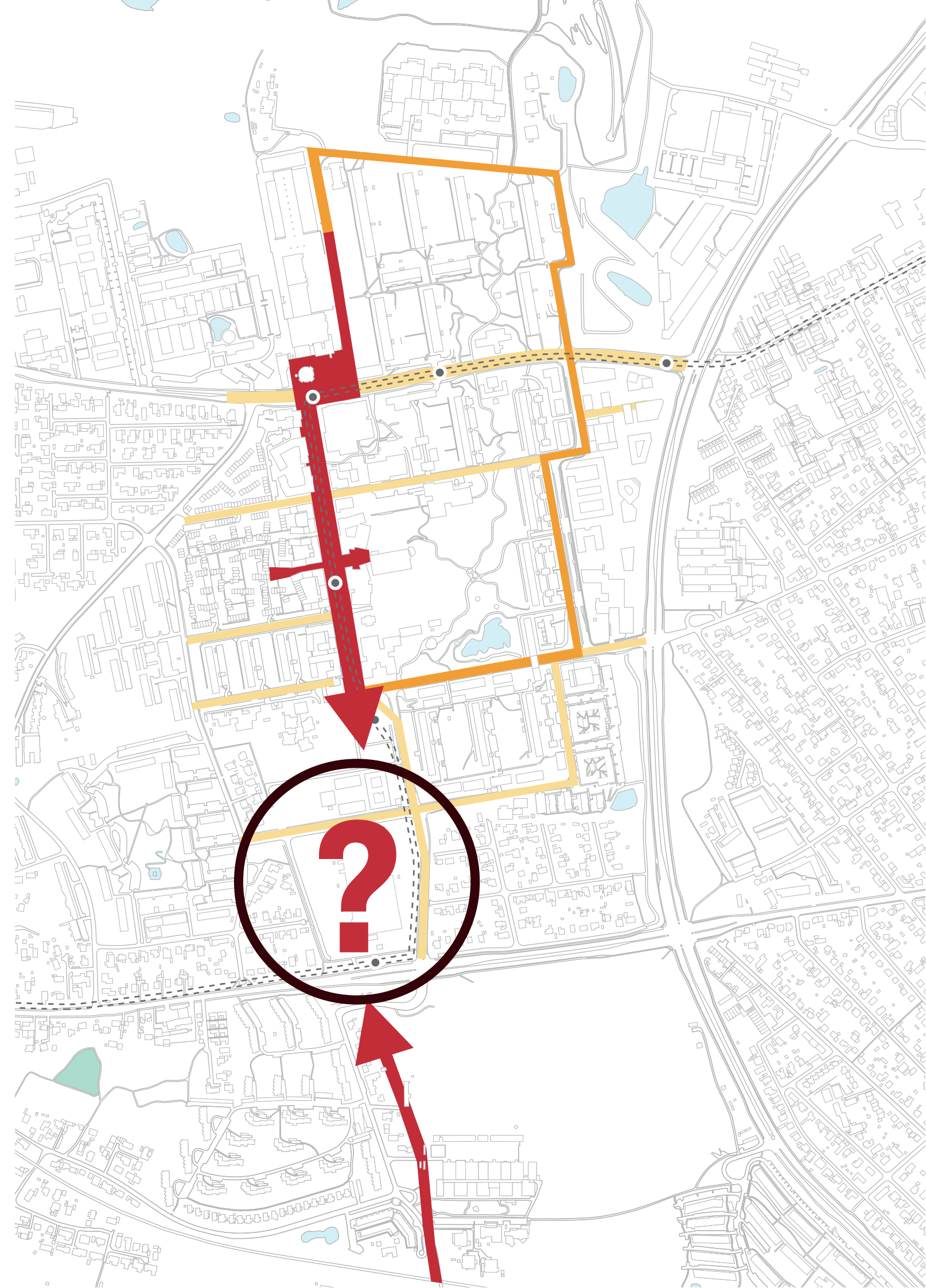
DEN KOMMENDE UDVIKLING I GELLERUP, TOVESHØJ OG CITY VEST



NETVÆRK

I GELLERUP, TOVESHØJ OG CITY VEST

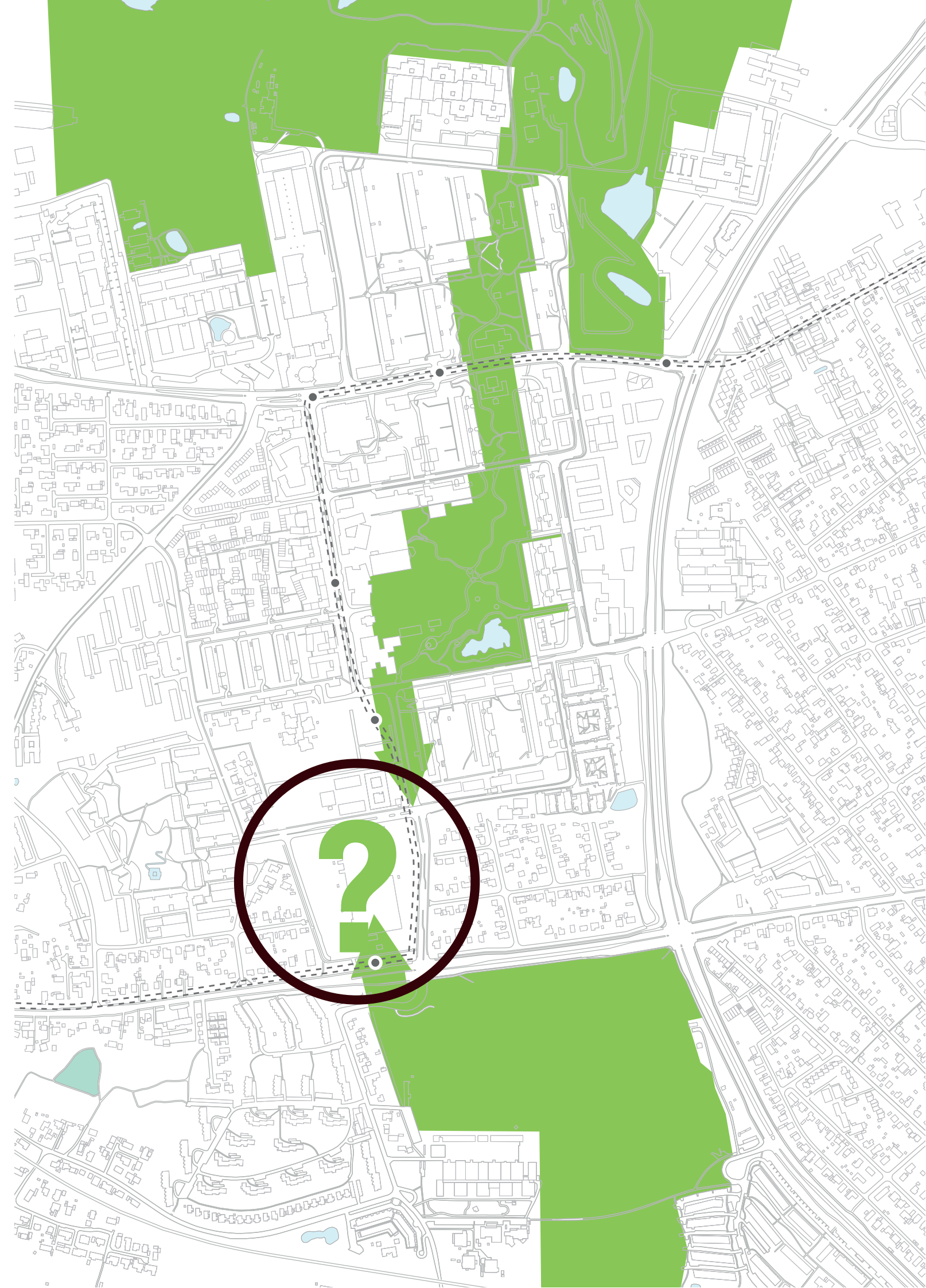
- Trafikken skal føres igennem i stedet for udenom - derfor et fintmasket netværk af forbindelser, der skaber nye sammenhænge og mulighed for at passere igennem.
- Etabler gader og orienter bygningerne mod gaderne - derfor klart definerede gaderum og et tydeligt hierarki mellem private og offentlige zoner.
- Det er ønsket at bygaden understøttes som kvartersryggrad med bylivsfunktioner, pladser og torve.
- Et stærkt netværk af tværgående og nord-sydgående forbindelser i City Vest Kvarteret skal sikre sammenhængen udadtil når kvartererne omkring City Vest udvikles og tilkobles i fremtiden.



GRØNT

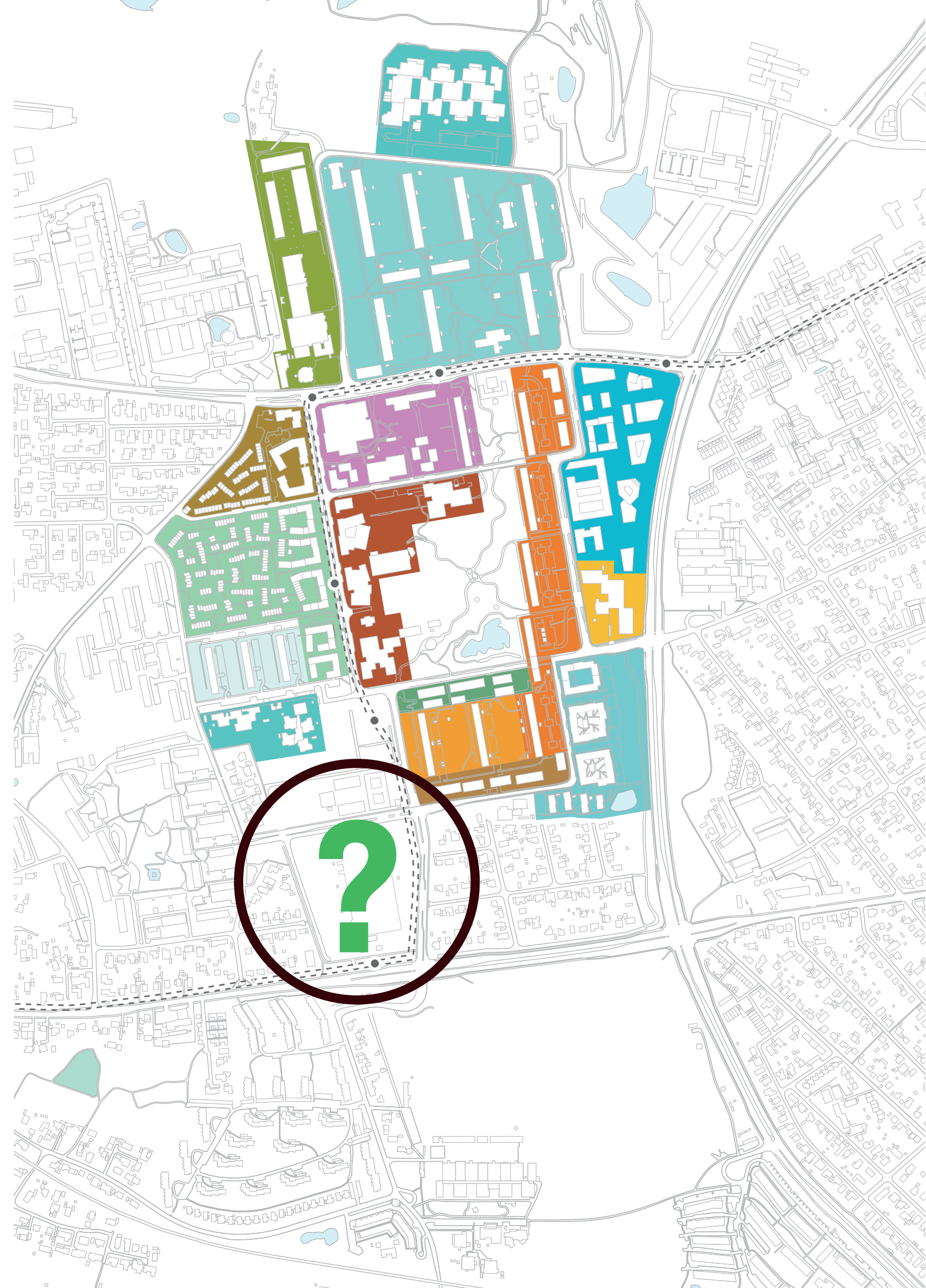
I GELLERUP, TOVESHØJ OG CITY VEST

- Byparken er kvarterets grønne ryggrad som skal danne et stort sammenhængende grønt parkrum mellem Skjoldhøjkenen og Brabrand Ådal.
- I City Vest Kvarteret er det ønsket at byparkens landskabsforløb understøttes, således at koblingen mellem bypark og Gjellerup skov formidles.



KVARTERER I GELLERUP, TOVESHØJ OG CITY VEST

- Skab identitet gennem (stærk) arkitektur - derfor en differentieret arkitekturstrategi, der modvirker monotoni og som understøtter de lokale naboskaber og følelsen af, at 'Her bor jeg!'.
- City Vest Kvarteret strækker sig fra Silkeborgvej i syd, til Gellerup skole mod nord med City Vest og fredspladsen som sit naturlige centrum.
- I City Vest kvarteret er det ønsket at skabe en kvartersidentitet som 'gror' fra City Vest og Gellerup. En moderne fortolkning som bidrager til større sammenhæng på tværs af eksisterende og nyt.



KVARTERSFUNKTIONER I GELLERUP, TOVESHØJ OG CITY VEST

- Gellerup transformeres fra en funktionsopdelt og monoton by til en blandet by med varierende funktioner på kvarters- og bygningsniveau.
- Langs Karen Blixens Boulevard og bygade skal der i særlig høj grad indtænkes blandede funktioner i den rette sammenhæng.
- Der skal etableres destinationer som kan fungere som attraktorer og markører, så folk udefra har en grund til at komme til området.
- I City Vest Kvarteret er det ønsket at videreføre den stærke og markante bygade med bylivsfunktioner, markører, attraktorer, pladser og torve.
- Det er ønsket at der skabes variation i boligtyper, bylivsfunktioner, bygningsmæssige sammenhænge. Fokus på at bydelen opleves varierende rumligt og stemningsmæssigt.



A. ENNGAARDS ROLLE I TRANSFORMATIONEN AF GELLERUP

Langsigtet byherre

- Gellerup Nord Kvarteret
- Helheden
- Karen Blixen Kvarteret
- City Vest

Initiativtager

- Gellerup Streetfood
- Iværksætterfællesskabet: Den Gode By

Samarbejder

- Comeback Constructions
- Lokale kunstnere
- Samvirket
- Lokalsjakket - Gellerup
- Bydelsmødrene - Trafikkampagne
- Kollektivbyen

Sponsorater

- ACFC
- Square One
- Oliven spejderne
- Brabrand IF
- Løb mellem husene



UDVIKLINGEN I DETAILHANDLEN BRUGEN AF SHOPPINGCENTRE - DERFOR KØBTE VI CITY VEST

Fremtidens udfordringer for butikker, gågader og storcentre i Danmark

Marianne Levinsen, Forskningschef / 28. jul 2008

Hvert år får alle danskere i gennemsnit flere penge til privat forbrug. Oplevet økonomisk fremgang og vækst, og derfor har mange haft gyldne tider.

Danske forbrugere har for længst fået rådighed, som de mere eller mindre har brug for i sommerhus eller et restaurationsophold på et tidspunkt.

Nu og fremover

RetailNews

Salling Group river center ned og bygger ny Netto-butik

Ekspert: Storcentre er ikke fremtiden

- Tiden er løbet fra storcentre i deres nuværende format, siger detailhandelsekspert.

De danske storcentre går en usikker fremtid i møde, siger detailhandelsekspert og ekstern lektor på CBS, Per Østergaard Jacobsen, til Ugebladet Hørsholm.

Han arbejder for øjeblikket på en rapport om danskernes handelsmønstre.



ERHVERV

Færre kunder i amerikanske shoppingcentre rammer Pandora

PANDORA

2 Hvor ofte går du i storcentre?



Kristeligt Dagblad

UDLAND | 07.08.14 KL. 00:00

USA tager afsked med shopping-mall-kulturen
Flere generationer af amerikanere er vokset op med "the malls", de afgrænsede butikcentre, som deres naturlige indkøbssted. Nu lukker butikcentre

Shoppingcenter-gigant kæmper for overlevelse i USA

Omsætningen er faldet med 50 pct. over fire år. Det gælder blandt andet for den enorme butikskæde Sears Holding, der blev grundlagt i 1886, og som står bag mange shoppingcentre og butikker i USA.

Vi kæmper for vores liv - det står helt klart, udtaler ejeren, Eddie Lampert, til Vanity Fair.

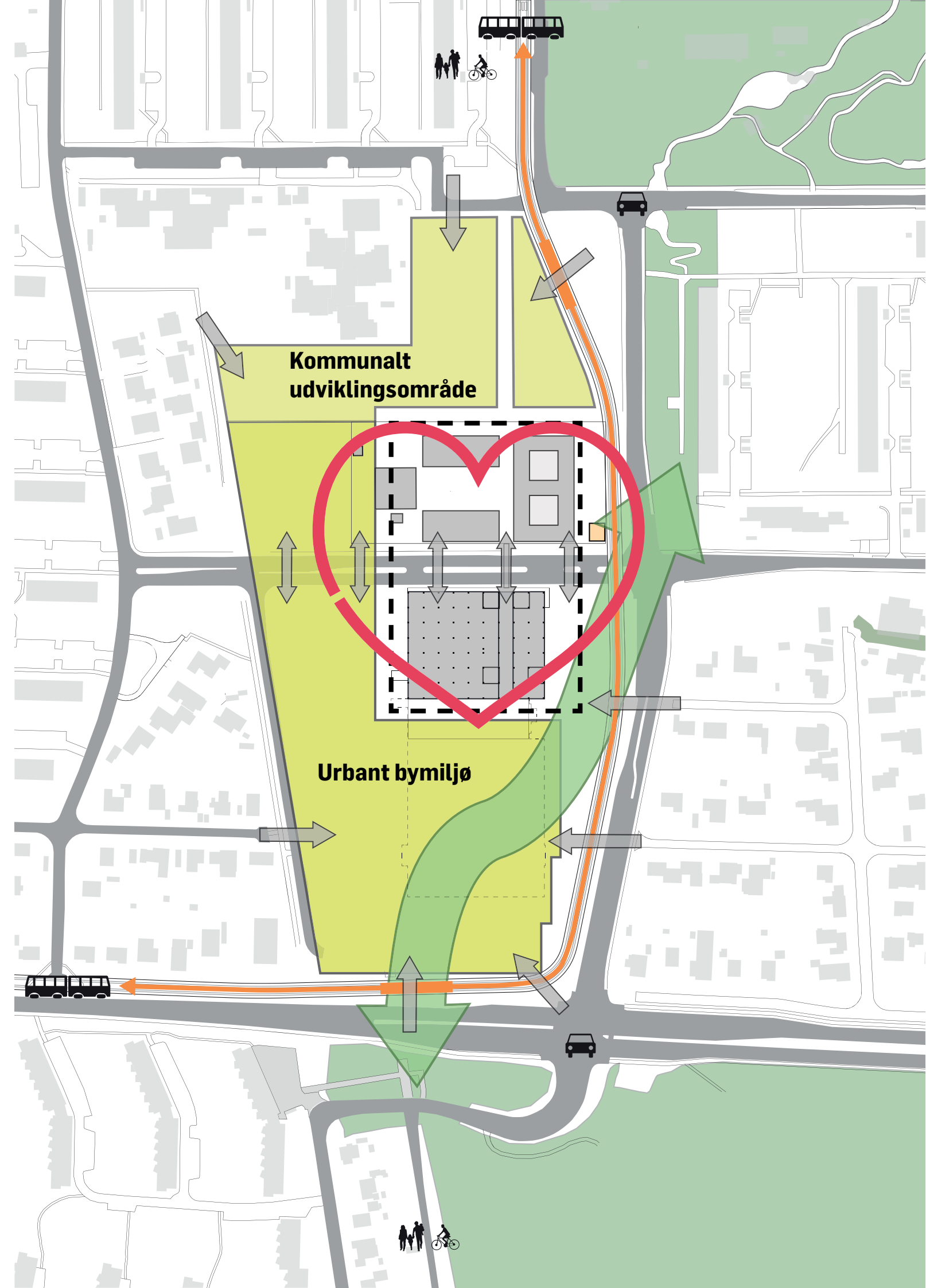
På 13 år er antallet af butikker skrumpet fra over 5600 til i omegnen af 1200, samtidig med at der er blevet 200.000 færre ansatte i koncernen.

Modelfoto: Colourbox



KVARTERSSTRATEGIER FOR CITY VEST KVARTERET

- Skabe et nyt kvarterscentrum omkring kollektivbyen/fredspladsen og City Vest - synergi mellem eksisterende bygninger styrkes.
- Forlænge bygaden som kvarterets ryggrad.
- Forbinde den grønne bypark med Gjellerup skov.
- Forbinde kvarteret med de omkringliggende kvarterer med nye forbindelser og bymæssige greb, som skaber tilgængelige og nænsomme overgange.
- Skabe en blandet urban by med varierede boligformer, funktioner og etagehøjder.
- Koble gaderum og bygninger og skabe levende byrum.



HVAD VIL VI FORSØGE MENS VI PLANLÆGGER?

1 Samle / konsolidere omkring lille torv



2 Energirenovere og nyindrette den nordlige del af City Vest **3** Fokus på kontinuerlig drift for erhvervsdrivende



4 Fokus på tryghed og nærmiljø i omdannelsesperioden



5 Pop-ups



6 Midlertidige aktiviteter



SÅDAN BLIVER CITY VEST TIL FOLKEEJE

DONATIONER TIL SAMARBEJDSPARTNERE



DIN IDÉ DIT INPUT



GENANVENDELSESKATALOG TIL FORENINGER





TAK FOR JERES TID