

På baggrund af sidste møde har vi arbejdet videre med:

- Afgrænsning af områder med solceller
- Stiforløb
- Blå-grøn forbindelse
- Forslag til fotopunkter til visualiseringer

Gennemgang af tankerne som grundlag til videre snak

Afgrænsning af området



Overordnede idéer for stisystemer

- Stierne skal forbinde Åbo Skov og Jeksendalen
- Sammenhæng med eksisterende stier – cykelsti langs Torshøjvej
- Loop, så rundtur er mulig
- Indgå som en del af den blå-grønne forbindelse
- Vi har forholdt os til afstande til motorvej

Stiforbindelse 1

Stiforbindelse 2 eller 3



Stiforbindelse 2 - Principsnit

Stiforbindelse 2 - Principsnit A for stiforløb



STI

Stiforbindelse 2 - Principsnit B for stiforløb



NABOSKEL
Sti er dermed placeret
minimum 10 m fra
naboskel

BEPLANTNING
10 m

STI TRÅDHEGN

SOLCELLER

Stiforbindelse 2 - Principsnit C for stiforløb



GRUSVEJ/ÅBOVEJ

DIGE

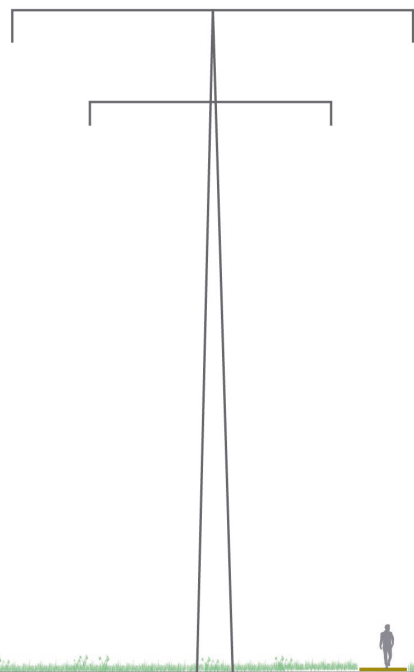
BEPLANTNING
10 m

TRÅDHEGN

SOLCELLER



Stiforbindelse 2



STI



Blå-grøn forbindelse

- Hele nettet af stiforbindelser
- Særligt fokus langs Brydehøjvej
 - Eksisterende forhold
 - Bryde den lange lige strækning med variation
 - Beplantningens forløb varieres og der skabes forskellige rumlige oplevelser
 - Åbnes op mod landskabet i begge ender med afrundede hjørner
 - Åbner områder kan tilsås eller slås engang årligt eller? (naturværdi)





Forslag til fotopunkter
Arbejdsgruppens forslag

