



# VELKOMMMEN

## **Orienteringsmøde om udvidelsen af Aarhus Havn**

Tirsdag d. 7. februar 2022 – Hybridmøde via Microsoft Teams og Blixens

**TEKNIK OG MILJØ**  
Aarhus Kommune



# **DET SKAL DER SKE I DAG**

## **Indledning og lidt om det praktiske**

*Hanne Broe, Afdelingsleder, Plan, Aarhus Kommune*

## **Ansøgers præsentation af projekt og miljøforhold**

- *Præsentation af behov og projekt – Aarhus Havn*
- *Miljøkonsekvensrapporten (VVM) – COWI*
- *Afklarende spørgsmål til de to oplæg*

## **Pause**

## **Myndighedernes præsentation af planforslag og udkast til tilladelse**

- *Planlægningen – Dorte Ringgaard Simonsen, byplanlægger, Plan, Aarhus Kommune*
- *Miljøvurdering af projektet – Ole Gregor, landinspektør, Plan, Aarhus Kommune*

## **Spørgsmål og holdninger til udkastene til afgørelse**

*Hanne Broe, Afdelingsleder, Plan, Aarhus Kommune*



# HYBRIDMØDE

---

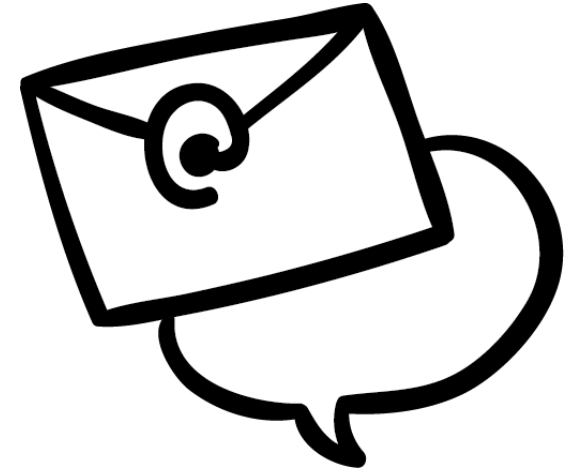
- Vil filmer fra salen
- Lyden fra salen kan høres af dem som er med online
- Fra salen kan der stilles spørgsmål – jeg gentager dem for lydets skyld
- Stil gerne spørgsmål i chatten, så sørger ordstyreren for, at det bliver besvaret.
- Rune og Rikke styrer teknikken og holder øje med chatten.
- Hav tålmodighed med os – vi er stadig ved at lære

# FORMÅLET MED I DAG

---

## Formålet med i dag

- Formålet med borgermødet er dialog og information, og at du bliver klædt på til at kunne indsende et skriftligt høringssvar til planen.
- Der bliver ikke taget referat af mødet, men alle præsentationerne vil blive tilgængelige på [deltag.aarhus.dk](https://deltag.aarhus.dk)



# INDSEND DIT HØRINGSSVAR

Aarhus Kommune vil gerne høre mere om dine holdninger til udvidelsen af Aarhus Havn.

Hvis du vil give din mening til kende, så skal du indsende et høringssvar. Høringssvar skal indsendes senest den **4. marts 2022 kl. 23:59** via Høringsportalen.

Link til Høringsportalen: [www.deltag.aarhus.dk](http://www.deltag.aarhus.dk)

**OBS!** Der er flere høringer tilknyttet til denne sag:

- Forslag til lokalplan nr. 1163 samt tillæg nr. 110 til Aarhus Kommuneplan 2017-2021.
- Forslag til tillæg nr. 3 til spildevandsplan 2017-2020
- Miljøkonsekvensvurdering – udvidelse af Aarhus Havn (Yderhavnen)

Bemærk af bidrag til havneudvidelsen skal sendes direkte til Trafikstyrelsen: [VVM-liste \(trafikstyrelsen.dk\)](http://VVM-liste(trafikstyrelsen.dk))

## FORSLAG TIL LOKALPLAN NR. 1163 - UDVIDELSE AF AARHUS HAVN

Lokalplanen fastlægger områdets anvendelse til havneaktiviteter og produktionserhverv med havneformål, herunder produktions-, transport- og logistikerhverv.

Bemærk at høringssvar først gennemgås efter endt høringsfrist.

Har du spørgsmål til høringen, se informationer i Lokalplanen.

Aarhus Kommune har udarbejdet et forslag til den fremtidige anvendelse af det viste lokalplanområde. Samtidig har kommunen udarbejdet tillæg nr. 110 til Kommuneplan 2017.

**SE LOKALPLANFORSLAGET HER**

### INDHOLD PÅ DENNE SIDE

Tilføj høringssvar

Genvej til Høringssvar (1)

Andre igangværende høringer

### INFORMATIONER

Startdato  
06/01/2022


Svarfrist  
03/03/2022 23:59

## HØRINGER


### ALLE HØRINGER

Vælg område | Vælg type | Vælg emne

Bidrag dato  
**15**  
APR



Bidrag dato  
**20**  
APR



**DEBATOPLÆG - SYDHAVNEN, ET NYT BYOMRÅDE**

Aarhus Kommune ønsker at omdanne sydhavnskvarteret til en ny bydel. Hensigten er at omdanne

**EVENTSTRATEGI FOR 2020-2025**

Magistratsafdelingerne for Kultur og Borgerservice og Teknik og Miljø samt Borgmesterens Afdeling har

## SKRIV HØRINGSSVAR

Høringssvar for Forslag til Lokalplan nr. 1163 - Udvidelse af Aarhus Havn

For- og efternavn \*

E-mailadresse \*

Bekræft e-mailadresse \*

### ADRESSE

Din adresse vil ikke blive vist på hjemmesiden - se evt. betingelser nederst på siden

Postnummer og by \*

Vejnavn og nummer \*

### INFORMATIONER

Startdato  
06/01/2022

Svarfrist  
03/03/2022 23:59

Type  
Lokalplan

Område  
Midtbyen

Hørings-id  
H403

### KONTAKT

TEKNIK OG MILJØ  
Plan, Byggeri og Miljø  
Karen Blixens Boulevard 7  
8220 Brabrand  
Telefon: 89 40 44 00

# Aarhus Havn oplæg




# Miljøkonsekvensvurdering af Udvidelse af Aarhus Havn, Yderhavnen

Projektchef Lisa Bak Rasmussen, COWI  
Teknisk chef Thomas Gierlevsen, COWI



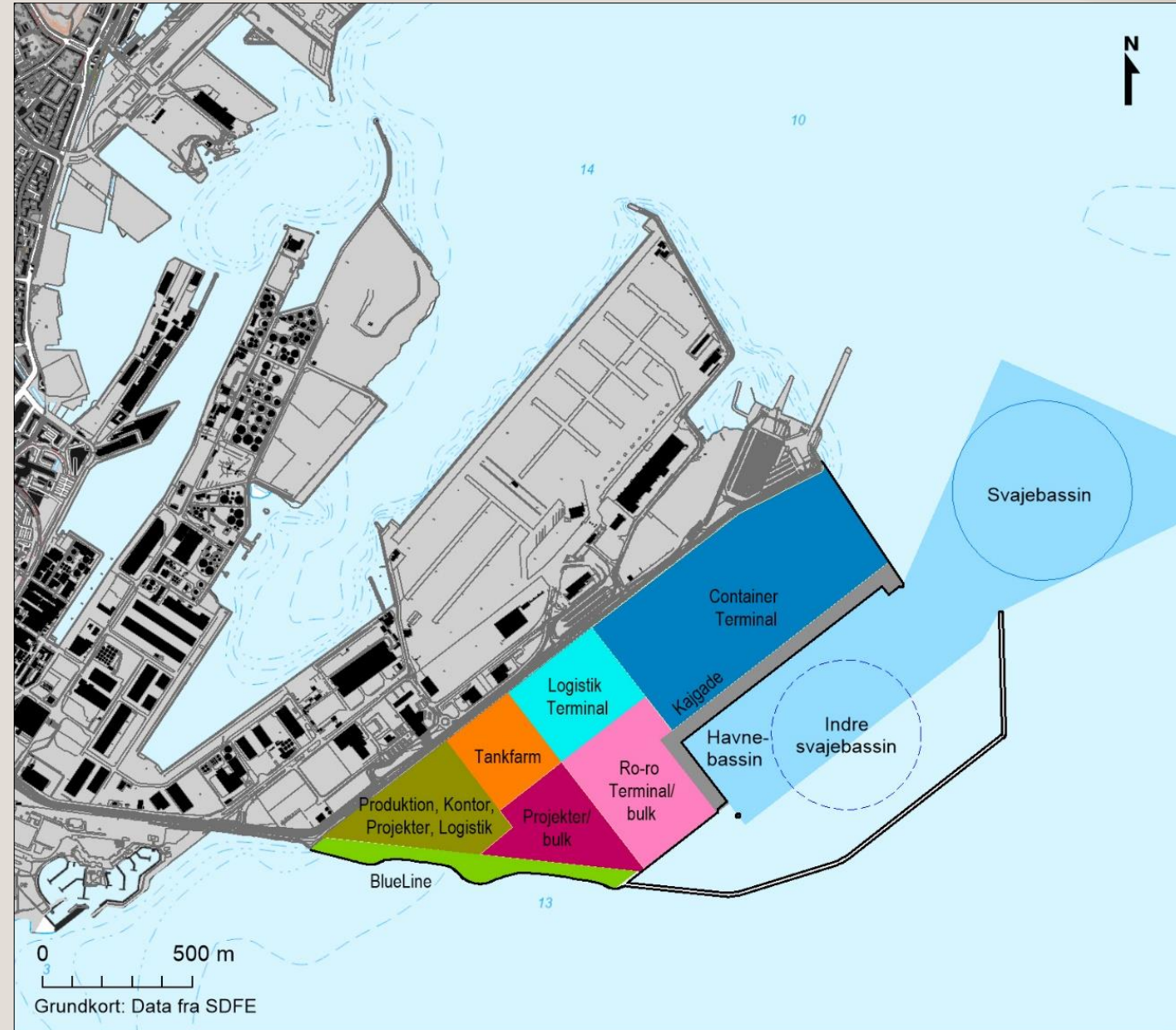
**COWI**

  
Co-funded by the European Union

**AARHUS HAVN**  
PORT OF AARHUS 

# Udvidelse af Yderhavnen

- > Udvidelse med 100 ha
- > Havnebassinet uddybes til 14,3 m
- > Etape 1: Containerterminal
- > Etape 2: Tankfarm, logistik terminal, Ro-ro last og flydende last og produktion og kontor
- > Aarhus BlueLine biodiversitetsområde etableres
- > Opfyldes med overskudsjord fra andre bygge- og anlægsprojekter samt råstofindvinding fra Moselgrund i Kattegat.





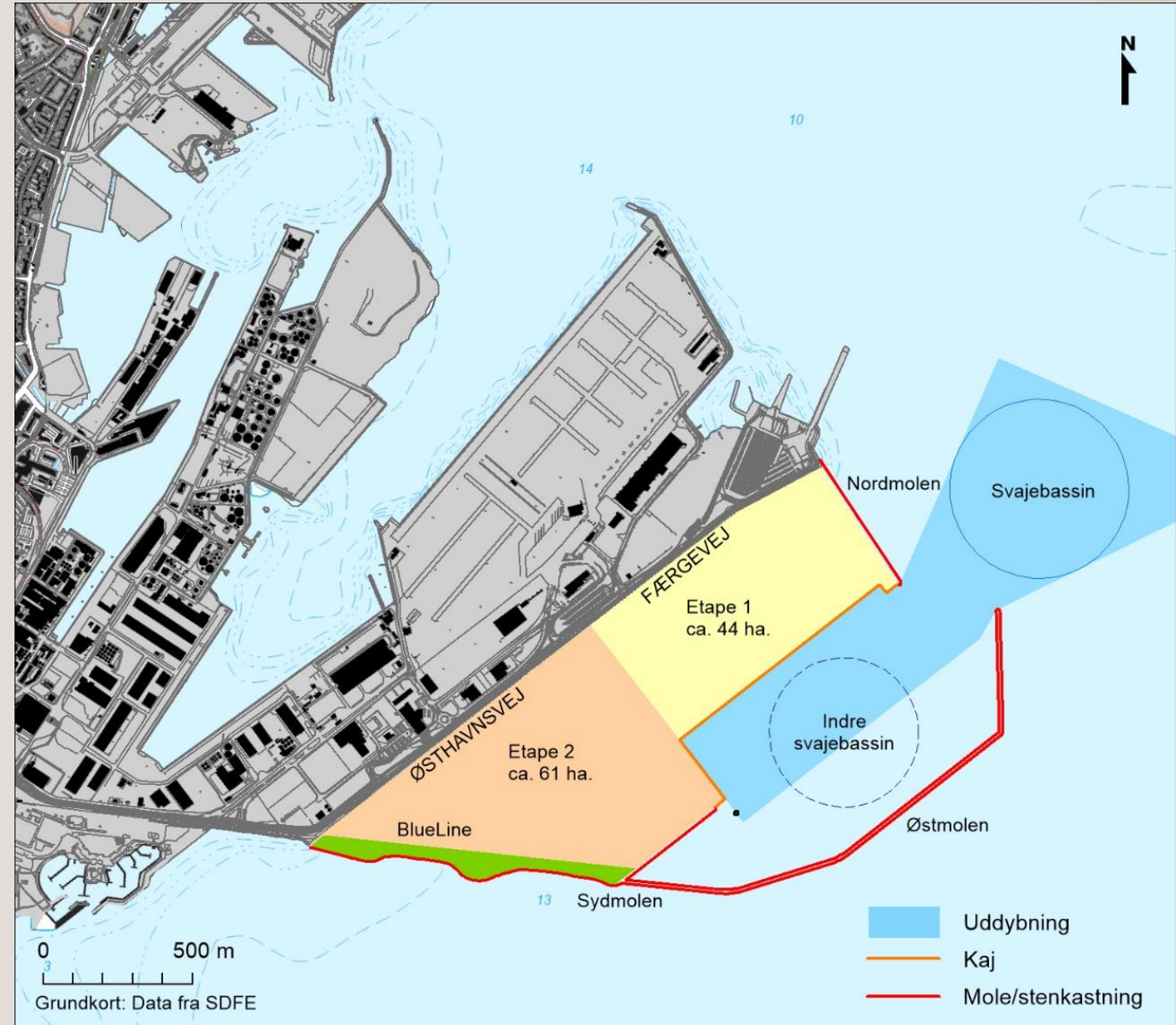
# Aarhus BlueLine - Biodiversitetsområde

- > Vision: At skabe et grundlag for at etablere af nye levesteder for flora og fauna både til lands og til vands samt at skabe et sammenhængende område mellem byrummet vest for havnen og havnearealerne, tilgængeligt for offentligheden.
- > Nye muligheder for fiske- og udsigtspladser etableres
- > Passage i molen etableres for at give nye muligheder for lystsejls, kajaker og robåde i det nye havnebassin



# Tidsplan for etablering af Yderhavnen

- › **Ca. 2023 - 2025:**
  - › Anlæg af nye ydermoler, uddybning samt 1. etape af Aarhus BlueLine
- › **Ca. 2024 - 2032:**
  - › Etablering af bagland for Yderhavens etape 1
- › **Ca. 2032 - 2037:**
  - › Etablering af kaj anlæg ud for etape 1
- › **Ca. 2032 - 2050:**
  - › Etablering af bagland og kaj anlæg for etape 2 samt færdiggørelse af Aarhus BlueLine.



# Hvilke emner er miljøkonsekvensvurderet?

- > Emnerne, som er miljøvurderet, er opdelt i følgende:
  - > Befolkningen og menneskers sundhed
    - > Rekreative forhold
    - > Trafik
    - > Vibrationer og støj
    - > Luftkvaliteten
    - > Risikoforhold
  - > Landskab og visuelle forhold
  - > Biologisk mangfoldighed, flora og fauna
  - > Øvrige miljøforhold
    - > Kulturarv
    - > Overfladevand
    - > Ressourcer og klima
- > Emnerne til miljøvurderingen er fastlagt af myndighederne i den såkaldte afgrænsningsudtalelse



# Væsentlige og moderate påvirkninger i anlægsfasen

Emneområde	Miljøpåvirkning i anlægsfasen	Sandsynlighed	Geografisk udbredelse	Påvirkningsgrad	Varighed	Konsekvens
Landskab og visuelle forhold	Visuel påvirkning ved bebyggelse og kraner	Stor	Lokal	Moderat	Midlertidig	Moderat
Marin natur	Afgravning af marine habitater under uddybning	Meget stor	Lokal	Moderat	Lang	Moderat
Marin natur	Tildækning af marine habitater på klappladsen ved Fløjstrup Skov	Meget stor	Lokal	Moderat	Lang	Moderat
Marin natur	Effekter på marin natur af råstofindvinding på Moselgrund	Meget stor	Lokal	Moderat	Lang	Moderat
Marin natur	Effekter af bundfældet materiale på bundfauna organismer	Stor	Lokal	Moderat	Midlertidig	Moderat
Marin natur	Effekt af undervandsstøj på marsvin og sæler	Stor	Lokal	Moderat	Kortvarig	Moderat
Trafikale forhold til søs	Påvirkning fra anlægsarbejder	Moderat	Lokal	Moderat	Midlertidig	Moderat
Støj og vibrationer	Støj fra ramning af spuns	Stor	Lokal	Moderat	Midlertidig	Moderat
Materialeanvendelse og ressourceeffektivitet	Nyttiggørelse af overskudsjord	Stor	Regional	Høj	Lang	Væsentlig positiv
Materialeanvendelse og ressourceeffektivitet	Indvundet sand fra søsiden	Stor	Lokal	Moderat	Midlertidig	Moderat/ Væsentlig

## Væsentlige og moderate påvirkninger i driftsfasen

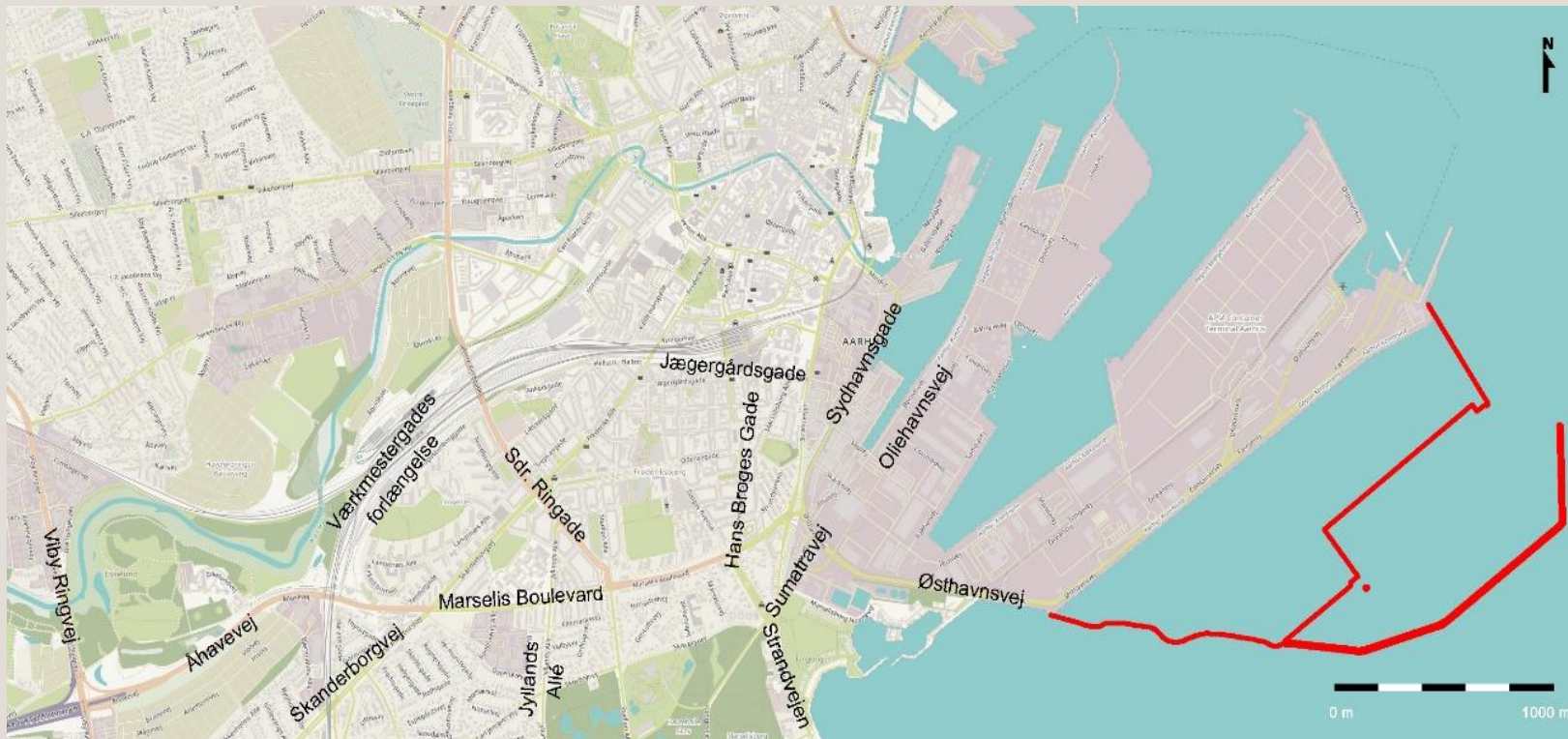
Emneområde	Miljøpåvirkning i driftsfasen	Sandsynlighed	Geografisk udbredelse	Påvirkningsgrad	Varighed	Konsekvens
<b>Landskab</b>	Visuel påvirkning fra : standpunkt 2, 3, 4, 5, 7 og 8 – syd for havneudvidelsen	Meget stor	Lokal	Høj	Vedvarende	Væsentlig
<b>Landskab</b>	Visuel påvirkning: standpunkt 1, 6, 11 og 12 – projektet set fra lang afstand	Meget stor	Lokal	Moderat	Vedvarende	Moderat
<b>Spildevands-udledninger</b>	Uheld – kemikalier/olieprodukter – væltet/læk tankvogn eller lign	Lille	Lokal	Moderat høj	Kortvarigt	Moderat
<b>Marin natur</b>	Permanent tab af marine habitater, der tildækkes af undermole og bagland	Meget stor	Lokal	Moderat	Vedvarende	Moderat
<b>Trafikale forhold på land</b>	Fremkommelighed	Stor	Lokal	Moderat	Vedvarende	Moderat
<b>Trafikale forhold til søs</b>	Påvirkning af rekreativ sejlads i området	Stor	Lokal	Moderat	Vedvarende	Moderat

# Trafik

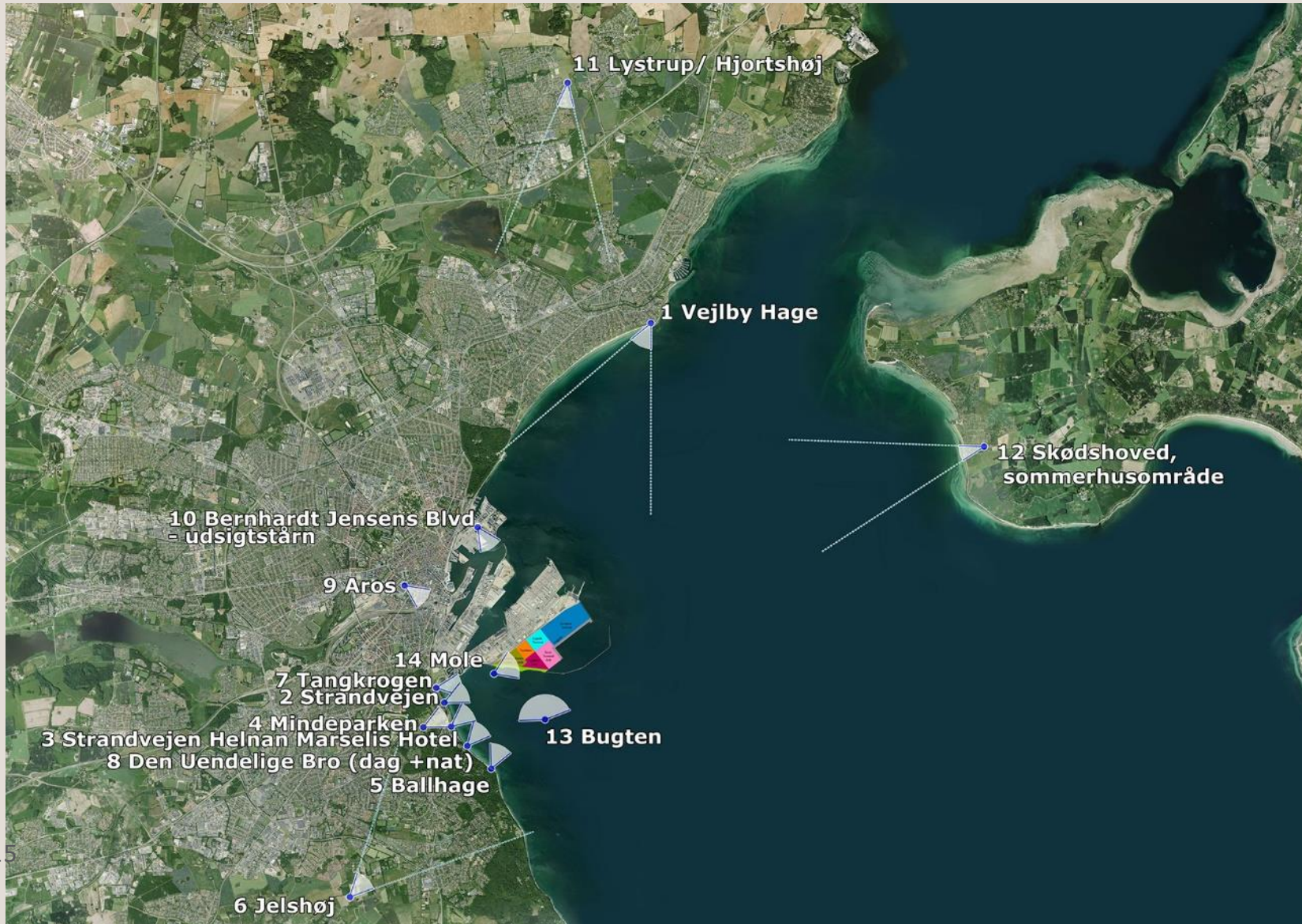
- > Trafikken er beregnet i trafikmodellen for Aarhus
- > Anlægsperioden
  - > Projektet vil medføre øget tung trafik ca. 260 lastbiler i døgnet – **ikke mærkbar** i forhold til den eksisterende trafik

## > Driftsperioden

- > **Generel trafikvækst** i samfundet giver større forsinkelser
- > Yderhavnsprojektet vil jf. trafikmodellen medføre ca. **4.250 flere køretøjer** i døgnet på vejnettet, hvoraf 2/3 er tung trafik
- > Barrierevirkningen for fodgængere ændres ikke på Marselis Boulevard mv.
- > Marselistunnelen forbedrer situationen på Marselis Boulevard
- > I driftsfasen vil der være en **moderat** påvirkning af trafikken, hvad angår fremkommelighed.



# Landskab og visuelle forhold



- > Yderhavnsprojektet vil påvirke de visuelle forhold i området
- > Der er derfor udarbejdet visualiseringer for situationen med og uden Yderhavnen fra en række lokaliteter

# Visualisering Strandvejen

**FØR**



**EFTER**





# Visualisering Vejlby Hage

**FØR**



**EFTER**



# Visualisering Skødshoved

**FØR**

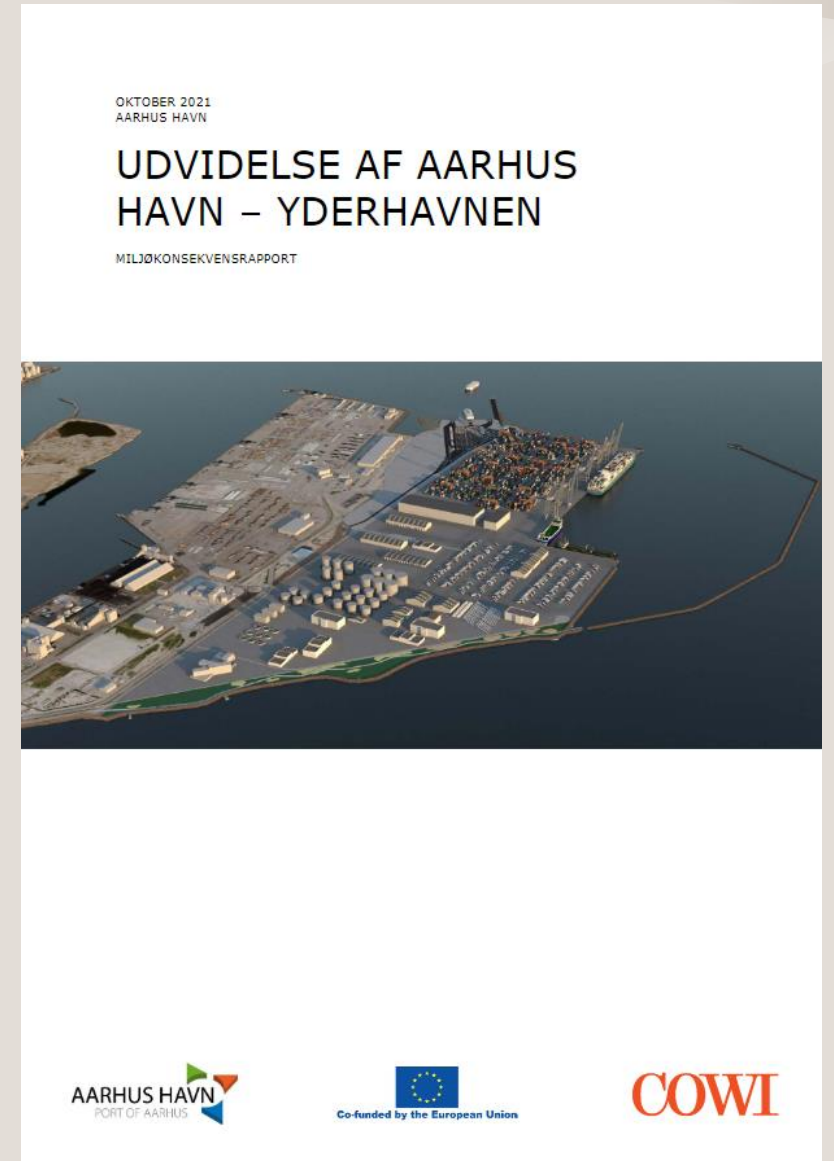


**EFTER**



# Materiale

- > Der er udarbejdet en Miljøkonsekvensvurdering, som indeholder en hovedrapport samt 19 tekniske bilag
- > Der er udarbejdet et ikke-teknisk resumé af miljøkonsekvensvurderingen
- > Visualiseringsrapport ligger som bilag til hovedrapporten
- > Materialet er tilgængeligt på Aarhus Kommunes høringsportal



Tak for opmærksomheden!



# Korte spørgsmål til præsentationerne

En runde med korte spørgsmål – Fysisk: ræk hånden op,  
virtuelt: skriv i chatten.





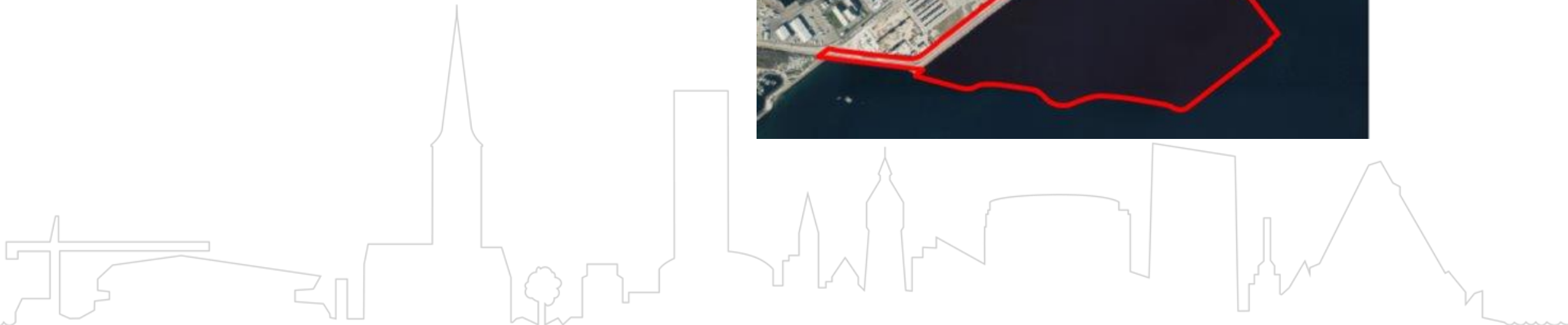
# PAUSE

Vi starter igen om 15 min.

# FORSLAG TIL LOKALPLAN 1163

---

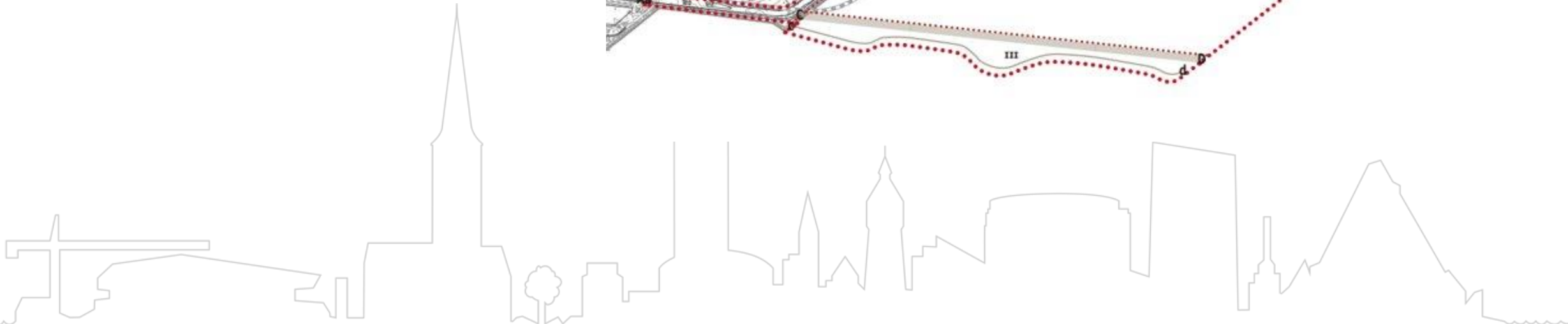
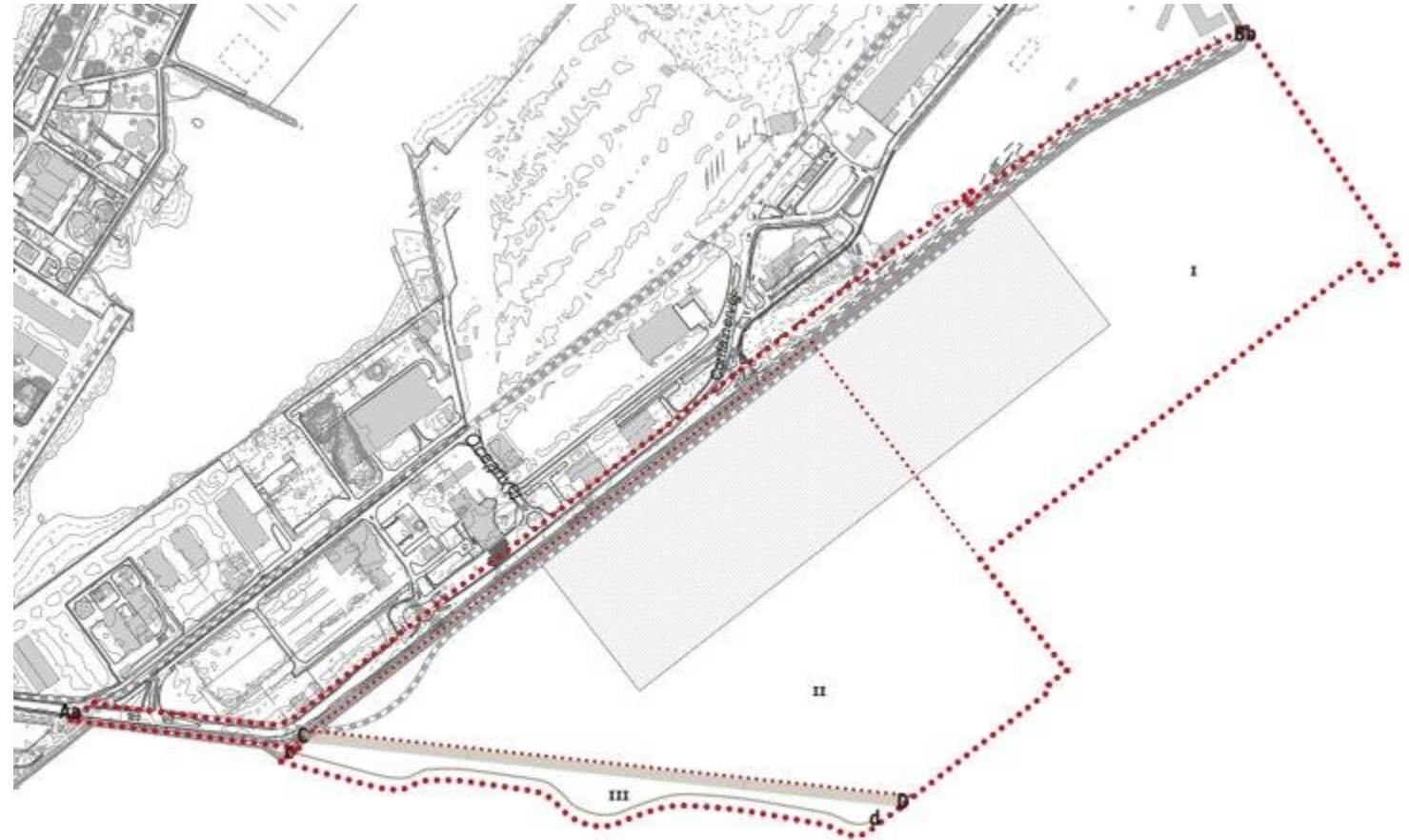
- En lokalplan er en lov som gælder for et afgrænset område
- Lokalplanen for Yderhavnen er ca. 105 ha.
- Lokalplanen træder i kraft efterhånden som søterritoriet landvindes.



# FORSLAG TIL LOKALPLAN 1163

---

- Yderhavnen skal anvendes til havneformål
- Aarhus Havn skal kunne iværksætte deres aktuelle planer.
- En stor del af området skal lokalplanlægges senere, når Aarhus Havn har konkrete planer.





# LOKALPLAN 1163

---

Lokalplanen indeholder bestemmelser som sikrer:

- At nyt byggeri og anlæg på havnen syner af mindst muligt.
  - Maksimale højder
  - Neutrale farver
  - Begrænset og målrettet belysning
  - Begrænset skiltning
- Vejadgange, minimums vejbredder og stiforbindelser
- Indretning og brug af ubebyggede arealer



# KOMMUNEPLANTILLÆG nr. 110

---

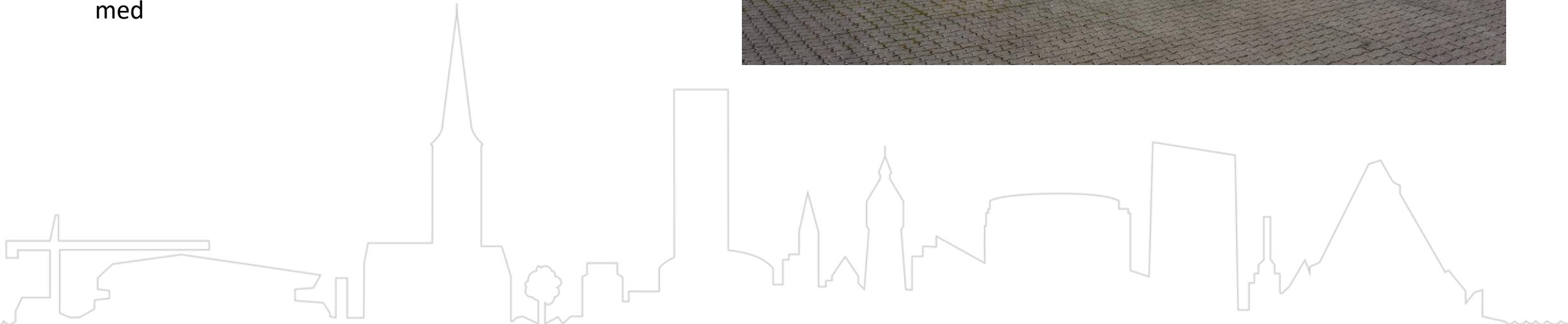
- Udlægger nye rammer hvor der i dag er søterritorie
- Fastlægger anvendelsen til havneformål, maksimal byggemulighed og maksimale højder
- Udlægger området til produktionsvirksomheder med havneformål



# MILJØVURDERING AF PROJEKTET

---

- Projektet er omfattet af kravet om miljøvurdering af projekter (VVM) i Miljøvurderingsloven og tilsvarende bestemmelser i havneloven/
- Det er bygherren som med hjælp fra konsulenter som skal levere en vurdering (miljøkonsekvensrapport)
- Myndigheden skal derefter gennemgå den og levere et udkast til afgørelse inden høringen
- Det er høringen af det samlede materiale vi nu er i gang med



# BAGGRUND FOR VURDERINGERNE

---

Der var en idefase om emner til miljøvurderingen fra den 17/12/2019 og til den 31/01/2020

- Der kom mange gode og relevante bidrag
- Alle bidrag blev forelagt byrådet og indgik i bestillingen af indhold i miljøkonsekvensredegørelsen
- Tak for dem, da de gjorde det muligt at lave en mere præcis bestilling

Hoved emnerne var

- Behov
- Arealforbrug, herunder om der reelt var et behov
- Påvirkningen af oplevelsen af bugten
- Rekreativ sejlads og offentlighedens adgang
- Afledt trafik, herunder Marselis boulevard



Høringssvarene ligger

her: <https://deltag.aarhus.dk/hoering/debatoplaeg-udvidelse-af-aarhus-havn>

# AARHUS HAVNS ARBEJDE MED PROJEKT OG VURDERINGER

---

Udgangspunkt efter byrådsbehandlingen

- På baggrund af byrådsønsker blev arealudlægget til havnearealer reduceret fra 140 ha til ca. 100 ha
- Der blev undersøgt et alternativ med en mole tættere på de nye kajkanter

Tilretninger undervejs

- Ud fra de foreløbige vurderinger i baggrundsrapporterne, er projektet tilpasset, så den store uddybning og dermed også det store behov for klappning udgår.



# MYNDIGHEDER

---

- Planlægning for landdelen (Aarhus kommune)
- Miljøvurdering (denne høring)
  - Trafikstyrelsen er myndighed for udformningen af havnen i relation til havneloven og søterritoriet
  - Aarhus kommune er myndighed for landdelen af havneudvidelsen, herunder jordtip
- Andet
  - Miljøstyrelsen er myndighed for råstofindvinding og klappning på søterritoriet
  - Evt. rekreative anlæg på søterritoriet kræver tilladelse fra Kystdirektoratet



# VURDERINGEN AF LANDELEN

- Der er så stor aktivitet på havnen, at der ikke er tvivl om behovet
  - Det har været nødvendigt at dispensere til oplagring af tomme containere i 8 containeres højde
- Aftalen om Marselis tunnelen løser en del af de trafikale påvirkninger på sigt
- Miljøpåvirkningerne fra landdelen er begrænsede og kan håndteres med vilkår.
- Etableringen af en jordtip kan bidrage til at løse udfordringerne med overskudsjord i Aarhus området
- Supplerende notat om klima
  - Kørsel med lastbiler belaster meget markant, når man ser på transport af store mængder over længere afstande
- Udvidelsen vil påvirke oplevelsen af bugten, da det er et stort anlæg
  - Visualiseringerne ligger i stor opløsning som bilag 1



# LIDT OM VISUALISERINGERNE

- De er beregnet til at se på fuld skærm i normal skærmlæse afstand
- Eller i normal læseafstand med en udskrift på A3.
- Der er visualiseret et maksimalt scenarie for lokalplanens byggemuligheder.
- Forventeligt et 30-årigt perspektiv.
- Byens øvrige fysiske udvikling fremgår (naturligvis) ikke af visualiseringerne, men der kan være kommet meget nyt byggeri til, som også kan ændre på særligt de lange kig på tværs af byen.



Betragtningsafstand ved udskrift i A3: 38,6cm





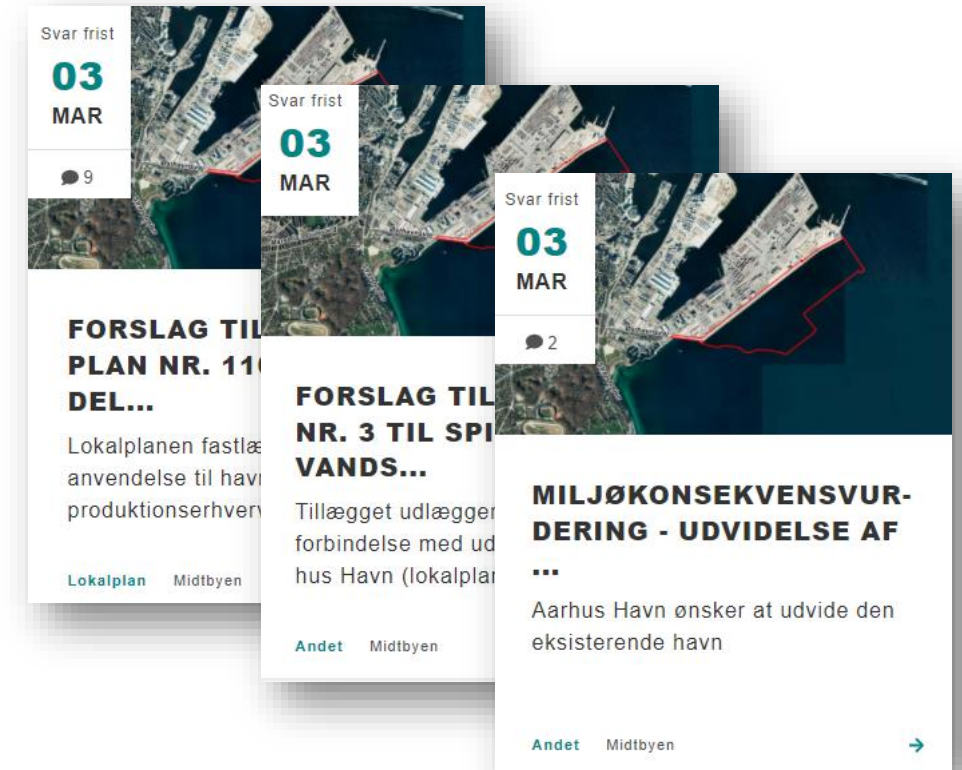
# AARHUS KOMMUNES UDKAST TIL TILLADELSER

- Udformning m.m. reguleres af planlægningen
- Jordtip reguleres af miljøgodkendelsen
  - Baseret på erfaringerne fra opfyldning på Østhavnen og Omniterminalen
- Og resten af vilkårene er i §25 (VVM) tilladelsen
  - Sikring af at dæmningerne holder lettere forurenet jord væk fra bugten
  - Belysning's vilkår for at begrænse lysgener og hvordan bugten opleves om natten
  - Rekreativ sejlads med kajaker og småbåde på indersiden af den nye mole
  - Erstatning for de adgange/platforme der forsvinder langs med Østhavnsvej (kræver tilladelse fra Kystdirektoratet)
  - Undersøgelse af muligheder for landstrøm og fossilfri "reefere/stackere"



# HVAD ER I HØRING?

- **Aarhus kommune**
  - Forslag til kommuneplantillæg og forslag til lokalplan med tilhørende miljøvurdering
  - Tillæg til spildevandsplanen (så der kan kloakeres for sanitært spildevand)
  - Udkast til Miljøgodkendelse (jordtip)
  - Udkast til §25 (VVM) tilladelse med miljøkonsekvensrapporten som bilag
- **Trafikstyrelsen**
  - Miljøkonsekvensredegørelsen for havneudvidelsen i forhold til havneloven
- **Egene forløb hos Miljøstyrelsen**
  - Råstofindvinding – Miljøkonsekvensredegørelse var i høring indtil 5. juli 2021
  - Klapping
- **Reewater** (nyt renseanlæg) og udvidelse af lystbådehavn er andre projekter, med egne høringer
- **Marselistunnel**, Vejdirektoratet overtager og der kommer egen miljøvurdering



# INDSEND DIT HØRINGSSVAR

Aarhus Kommune vil gerne høre mere om dine holdninger til udvidelsen af Aarhus Havn.

Hvis du vil give din mening til kende, så skal du indsende et høringssvar. Høringssvar skal indsendes senest den **4. marts 2022 kl. 23:59** via Høringsportalen.

Link til Høringsportalen: [www.deltag.aarhus.dk](http://www.deltag.aarhus.dk)

**OBS!** Der er flere høringer tilknyttet til denne sag:

- Forslag til lokalplan nr. 1163 samt tillæg nr. 110 til Aarhus Kommuneplan 2017-2021.
- Forslag til tillæg nr. 3 til spildevandsplan 2017-2020
- Miljøkonsekvensvurdering – udvidelse af Aarhus Havn (Yderhavnen)

Bemærk af bidrag til havneudvidelsen skal sendes direkte til Trafikstyrelsen: [VVM-liste \(trafikstyrelsen.dk\)](http://VVM-liste(trafikstyrelsen.dk))

## FORSLAG TIL LOKALPLAN NR. 1163 - UDVIDELSE AF AARHUS HAVN

Lokalplanen fastlægger områdets anvendelse til havneaktiviteter og produktionserhverv med havneformål, herunder produktions-, transport- og logistikerhverv.

Bemærk at høringssvar først gennemgås efter endt høringsfrist.

Har du spørgsmål til høringen, se informationer i Lokalplanen.

Aarhus Kommune har udarbejdet et forslag til den fremtidige anvendelse af det viste lokalplanområde. Samtidig har kommunen udarbejdet tillæg nr. 110 til Kommuneplan 2017.

**SE LOKALPLANFORSLAGET HER**

### INDHOLD PÅ DENNE SIDE

Tilføj høringssvar

Genvej til Høringssvar (1)

Andre igangværende høringer

### INFORMATIONER

Startdato  
06/01/2022


Svarfrist  
03/03/2022 23:59

## HØRINGER


### ALLE HØRINGER

Vælg område | Vælg type | Vælg emne

Bidrag dato  
**15**  
APR



Bidrag dato  
**20**  
APR



**DEBATOPLÆG - SYDHAVNEN, ET NYT BYOMRÅDE**

Aarhus Kommune ønsker at omdanne sydhavnskvarteret til en ny bydel. Hensigten er at omdanne

**EVENTSTRATEGI FOR 2020-2025**

Magistratsafdelingerne for Kultur og Borgerservice og Teknik og Miljø samt Borgmesterens Afdeling har

## SKRIV HØRINGSSVAR

Høringssvar for Forslag til Lokalplan nr. 1163 - Udvidelse af Aarhus Havn

For- og efternavn \*

E-mailadresse \*

Bekræft e-mailadresse \*

### ADRESSE

Din adresse vil ikke blive vist på hjemmesiden - se evt. betingelser nederst på siden

Postnummer og by \*

Vejnavn og nummer \*

### INFORMATIONER

Startdato  
06/01/2022

Svarfrist  
03/03/2022 23:59

Type  
Lokalplan

Område  
Midtbyen

Hørings-id  
H403

### KONTAKT

TEKNIK OG MILJØ  
Plan, Byggeri og Miljø  
Karen Blixens Boulevard 7  
8220 Brabrand  
Telefon: 89 40 44 00

# SPØRGSMÅL





**Tak for deltagelsen**

---

**TEKNIK OG MILJØ**  
Aarhus Kommune

