

BORGERDREVET PLANLÆGNING

Aarhus Byråd har besluttet, at lokalområdet selv skal sætte retningen for fremtidens Hårup og Mejlbj.

Teknik og Miljø i Aarhus Kommune har i den sammenhæng spurgt Todbjerg, Hårup og Mejlbj Fællesråd, om de vil drive og facilitere processen.

Det vil de gerne – men de hverken kan eller vil gøre det alene.

Det er nemlig vigtigt for dem at inddrage og høre så mange som muligt i lokalområdet, så de sammen kan aflevere et kvalificeret og nuanceret bud på en fælles vision for fremtidens Hårup og Mejlbj.

Kommunens rolle er at støtte processen og skabe rammerne, men det er lokalsamfundet, der er i centrum og driver planlægningen!

ALLE SKAL MED!

Fællesrådet har udpeget seks målgrupper, som de vurderer skal være en del af processen for at sikre det gode liv i fremtidens Hårup og Mejlbj:

- Børn og unge
- Voksne
- Seniorer
- Erhvervsdrivende
- Foreninger og fællesskaber
- Planter og dyr

Sammen vil de undersøge, hvad det gode liv i Hårup og Mejlbj er – både nu og i fremtiden.



HAR DU SPØRGSMÅL?

Kontakt: Todbjerg, Hårup og Mejlbj
Mail: thmfaellesraad@gmail.com

VÆR MED!

i dialogen om fremtidens Hårup og Mejlbj

Læs mere på deltag.aarhus.dk
og kom med dit input

Scan QR-koden!



VISION FOR FREMTIDENS HÅRUP OG MEJLBJ

Informationsfolder maj 2026



INFO

MANGE ØNSKER TIL UDVIKLING

Hårup og Mejlby står, som det ser ud, over for en markant udvikling i de kommende år.

Aarhus Kommune, private udviklere og lokale aktører arbejder med planer om nye boligområder, som kan tilføre området flere hundrede boliger.

Samtidig er der interesse for at udvikle området med en dagligvarebutik, lokale mødesteder, bedre forbindelser og mere biodiversitet.

Hvis planerne bliver realiseret, vil det få betydning for områdets struktur, fællesskaber og hverdagsliv.

Læs mere:

deltag.aarhus.dk/project/vision-fremtidens-haarup-og-mejlby



Område 1 (Aarhus Kommune)

Området er ca. 23 Ha stort. Ønsket er at opføre ca. 250 boliger (parcelhuse og tæt/lav bebyggelse).



Område 2 (KAA Gruppen)

Området er ca. 13,6 Ha stort. Ønsket er at opføre ca. 200 boliger (rækkehuse, klyngehuse og parcelhuse).



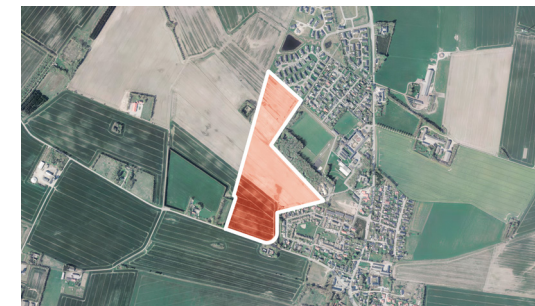
Område 3 (Henning Jensen)

Området er ca. 4.400 m² stort. Ønsket er at opføre boliger (rækkehuse/seniorboliger).



Område 4 (KOMPAS)

Ønsket er at opføre ca. 250 boliger (rækkehuse, dobbelhuse, etageboliger i 3 etager og gårde (længehuse)).



Område 5 (Ejerne af Mejeriet)

Ønsket er at opføre ca. 12 seniorboliger.



Område 6

Området er udlagt til boligramme i Kommuneplan 2025

